



Flexible Lösungen

Im Bietigheimer Kamps-Werk kommen neue Packroboter der Komatec Maschinenbau GmbH, Enkenbach-Alsenborn, zum Einsatz. Sieben Tage die Woche verpackt die Anlage in drei Schichten verschiedenste Sorten Brot für den Lebensmitteleinzelhandel.

Auf sechs Linien produzieren die 300 Mitarbeiter des Kamps-Werks in Bietigheim 200 t Backwaren pro Tag. Die neueste Investition ist das Pack-Roboter-System TLP15H-SBP von Komatec. Rund 300.000 € investierte die Kamps AG in die zwei Verpackungsroboter inklusive Fördertechnik und konnte damit den Verpackungsbereich deutlich optimieren. „In drei Schichten verpackt die Anlage z.B. bis zu 60 Vollkornbrote pro Minute in die bereitgestellten Körbe. Der Gewichtsbereich pro Produkt kann von 175 bis 500 Gramm variieren“, erklärt Wolfgang Spörle, technischer Leiter des Werks.

Spörle lagen bei der Investition besonders zwei Schwerpunkte am Herzen: Die Anlage muss flexibel sein, damit der Produktwechsel schnell vonstatten gehen kann und auch die unterschiedlichsten Backwaren verpackt werden können und sie darf nicht zu viel Platz einnehmen. Diese Wünsche konnte Komatec-Geschäftsführer Bernd Meckel erfüllen. Der neue Roboter

benötigt nur eine Grundfläche von 2,50 x 2,50 m, da der Roboterarm am Rahmen an der Oberseite der Maschine installiert ist. So wird nicht nur Platz gespart, sondern auch die tägliche Reinigung und Wartung erleichtert. Flexibel und beweglich ist die Anlage durch den Einsatz des 6-Achs-KUKA-Roboters KR 15 mit PC-Steuerung und den Siemens TP 170 A Touchscreen für die Bedienung der Anlage.

Bei Kamps kommen zur Zeit 9 verschiedene Packmuster zum Einsatz – von 3 x 4 Packungen mit 500 g freigeschobenem Brot über 14 Packungen mit 500 g Kastenbrot bis hin zu 18 Packungen Kastenbrot, die verschachtelt (6 x 3) in die Körbe gepackt werden.

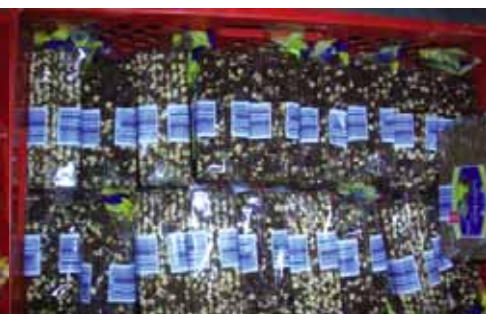
Das Programm kann ohne Probleme erweitert werden, so dass Kamps gut für die Zukunft gerüstet ist. „Unseren Kunden ist die Flexibilität der Anlagen besonders wichtig. Falls der Lebensmitteleinzelhandel z.B. eine neue Verpackungsgröße oder ein neues Produkt wünscht, kann die Anlage schnell

auf das neue Format umgestellt werden“, so Meckel.

Roboter im Einsatz

Bevor der Roboter die Brotpackungen in die Transportkörbe legt, werden sie in der Gruppierstation aufgerichtet. Die Rüsche kann nach Wunsch variabel nach oben oder zur Seite angeordnet werden. Das patentierte Gruppier- und Greifsystem sorgt dafür, dass nur ein Handrad nötig ist, um die Gruppierung zu verstellen. „Ein Produktwechsel bei uns ist innerhalb von 2 Minuten möglich“, erklärt Francesco Calvano, Leiter der Verpackung. Zudem sind die Greifer mit Wegmessung und regelbarer Greifkraft auch für sehr weiche Produkte wie z.B. ofenfrisches Brot geeignet.

Komatec entwickelt und fertigt nicht nur Packroboter, sondern auch Palettentransport-Systeme, Steuerungstechnik und den Stückguttransport für Beutel, Päckchen und Behälter. ■





FRITSCH

*Aus Liebe zum Teig
Passion for Dough*



So brechen gute Tage an

Schon beim Frühstück zeigt sich, was ein guter Bäcker ist. Wenn die Kunden am liebsten zu Ihrem Brot und Ihren Brötchen greifen, sind Sie ein Meister Ihres Fachs. Und womöglich Besitzer einer Spezialbrotlinie von FRITSCH. Die beherrscht nämlich auf schonende Weise auch die weichen Teige aktueller Trendgebäcke, von Ciabatta und Focaccia bis hin zu Körnerbrötchen, Rolls und Ovals. Mit FRITSCH gelingt Ihnen alles wie von Meisterhand.

Ganz ohne Trennöl und in jeder nur denkbaren Form. Gestanzt, gerollt oder geschnitten. Lang- oder rundgewirkt. Bestreut oder pur. Eigentlich kein Wunder, dass man Ihre Ware mag und Ihre Vielfalt schätzt.

An dieser Erfolgsgeschichte möchten Sie gerne teilhaben? Dann fordern Sie Informationen zu unseren Spezialbrotlinien an.

Phone +49 (0) 93 26 / 83-0

 www.fritsch.info