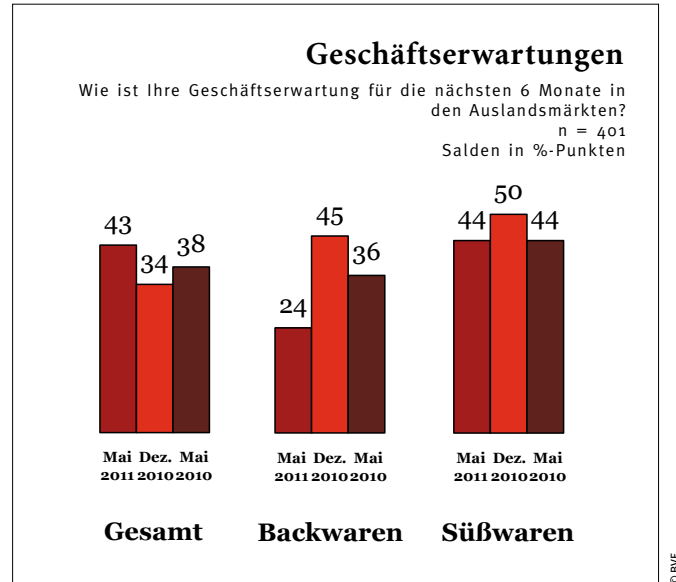
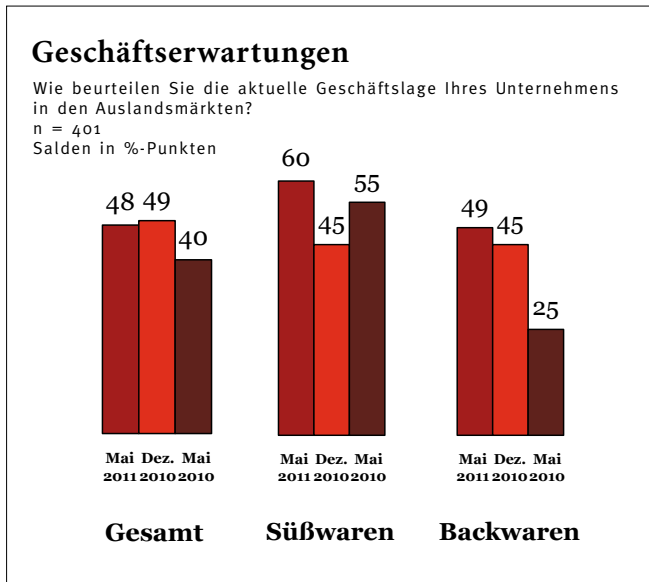


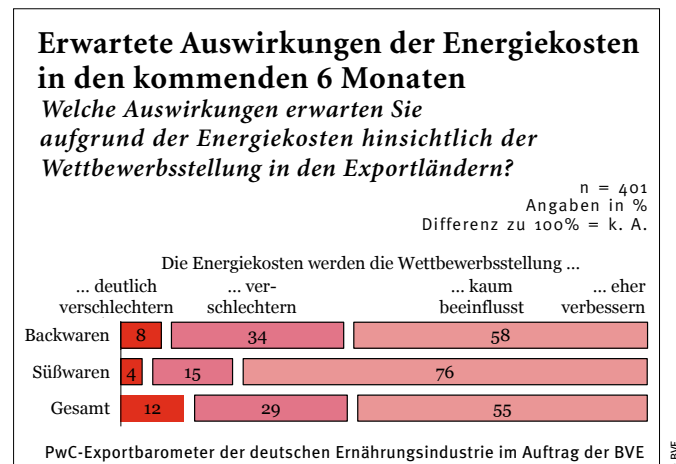
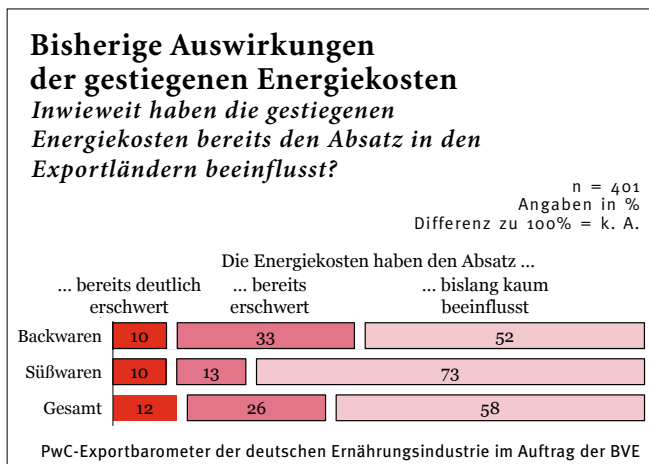
Exportklima der Ernährungsindustrie

DER EXPORTKLIMA-INDEX DER ERNÄHRUNGSINDUSTRIE HAT SICH IM MAI 2011 LEICHT VERBESSERT UND LAG MIT 45 PUNKTEN UM 10 % HÖHER ALS IM DEZEMBER 2010, SO DIE ERGEBNISSE EINER UMFRAGE DER BUNDESVEREINIGUNG DER DEUTSCHEN ERNÄHRUNGSINDUSTRIE E.V. (BVE), BERLIN.



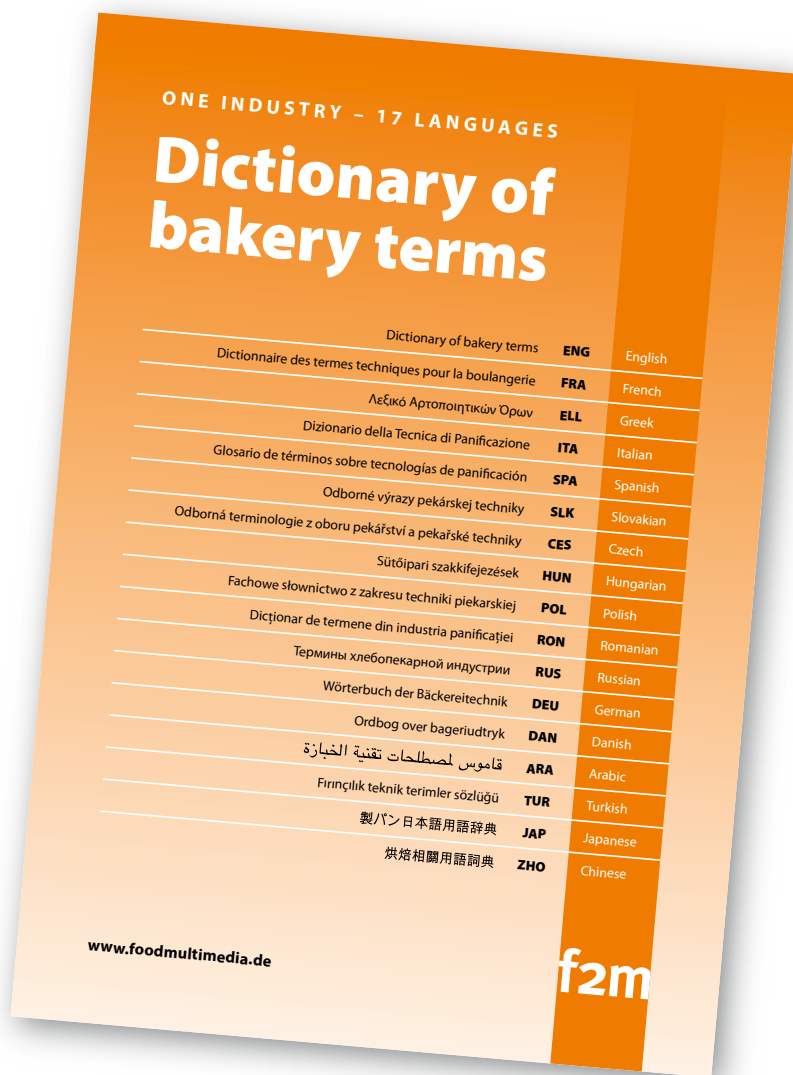
+ Die aktuelle Geschäftslage auf den Auslandsmärkten wird derzeit von den Unternehmen etwas weniger positiv eingeschätzt als vor einem halben Jahr. Insbesondere die Exporte in die EU-Länder haben sich weniger dynamisch entwickelt als erwartet, heißt es im PwC-Exportbarometer der deutschen Ernährungsindustrie vom Mai 2011. Für das Exportbarometer der deutschen Ernährungsindustrie im Auftrag der BVE wurden vom 27. April bis 18. Mai 2011 insgesamt 401 Geschäftsführer bzw. Exportleiter der deutschen Ernährungsindustrie befragt. Demnach haben sich die Erwartungen für das Exportgeschäft in den kommenden sechs Monaten deutlich verbessert – der Index der Geschäftserwartungen stieg um 26 % an. Die Exportleiter der Ernährungsindustrie gehen davon aus, dass sich das Auslandsgeschäft

vor allem durch einen Zuwachs in den Märkten außerhalb der Europäischen Union weiter positiv entwickeln wird. Nach wie vor sehr große Erwartungen setzen die Unternehmen in die Geschäftsentwicklung in Russland. Russland ist derzeit der wichtigste Drittlandmarkt für deutsche Lebensmittel mit einem Volumen von 1,3 Mrd. EUR. 72 % der Befragten rechnen mit weiter steigenden Exporten. Die asiatischen Märkte spielen für die deutschen Lebensmittelhersteller eine zunehmend wichtigere Rolle. 76 % der Befragten rechnen mit steigenden Absätzen in China. Die Exporterwartungen im Bereich der Backwaren haben sich allerdings etwas eingetrübt. Neben den Erwartungen im Export wurden die Unternehmen zudem über die Auswirkungen der gestiegenen Energiekosten befragt. +++



Talking with the world about baking.

f2m



The new
Dictionary
of bakery
terms with
17 languages.

Now
available!
20 €
+ 5 € postage

f2m food multimedia gmbh

Behnstr. 61 · 22767 Hamburg · Germany

Phone: +49 (0) 40 39 90 12 27 · Fax: +49 (0) 40 39 90 12 29

E-Mail: info@foodmultimedia.de · www.foodmultimedia.de



Von Silo bis LKW





Dies ist ein Artikel aus der Fachzeitschrift **brot+backwaren, die 6-mal jährlich erscheint.**

Als Abonnent erhalten Sie die Fachzeitschrift mit Praxisreportagen, Berichten aus Forschung und Entwicklung, Marktanalysen und Firmenportraits sofort nach Erscheinen. Damit haben Sie einen fundierten und umfassenden Überblick über den aktuellen Stand der Technik sowie der Backbranche.

Interessierte können die Zeitschrift unter
www.brotundbackwaren.de

zum Kennenlernen kostenlos und unverbindlich
zum Probelesen bestellen.

In unserem Archiv auf dieser Homepage finden Sie sämtliche Berichte auch als PDF-Datei. Die Fachartikel finden Sie dort nach Jahrgängen sortiert; sie können per Volltextsuche durchsucht werden.

++ Copyrights, Texte zitieren und nutzen

Bitte beachten Sie, dass das einfache Zitieren unserer Texte erlaubt ist, solange sich die Länge des Zitats im Rahmen hält. Dabei halten wir drei Sätze für eine gute Grenze. Verlinken Sie bitte auf unseren Text. Nur wenn Sie mit dem Zitat Werbung machen oder es gewerbsmäßig an Dritte weitergeben wollen, fragen Sie uns bitte erst unter info@foodmultimedia.de.

Längeres Zitieren oder Übernehmen unserer Texte ist nur nach Übereinkunft mit f2m erlaubt. Bilder aus unseren Texten sowie Videos dürfen nur nach Lizenzierung mit den Rechteinhabern weiterverwendet werden.

Ansonsten gilt das übliche Copyright: Wir, die f2m food multimedia gmbh, behalten uns alle Rechte an den Beiträgen auf unserer Seite vor.

++ Haben Sie noch Fragen? Dann wenden Sie sich bitte an uns.