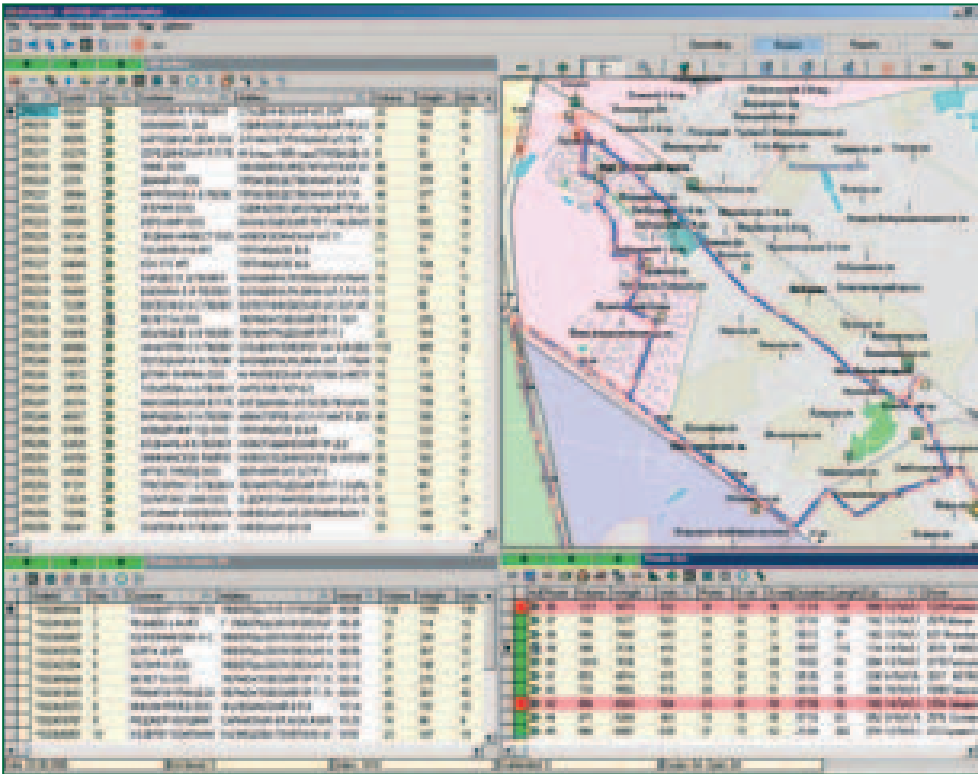


Spurensuche

Wenn Plan und Realität nicht übereinstimmen, kann das viele Ursachen haben. Wer wissen will, woran es in seinem Fuhrpark liegt, kontrolliert, wo welches Auslieferungsfahrzeug fährt oder steht und wie lange das eine oder andere dauert – online über GSM-GPS-GRPS.



Sind die Kunden zur richtigen Zeit beliefert worden? Wo sind die Fahrzeuge? Halten die Fahrzeuge sich an die vorgegebenen Routen und wie schnell fahren sie und wo halten sie wie lange? Das alles sind Fragen, mit denen sich Logistikleiter Tag für Tag rumschlagen, und bislang waren sie dabei in aller Regel auf Erfahrungswerte, die Angaben der Fahrer, Fahrtenschreiber und eingehende Beschwerden angewiesen. Antor Business Solutions, ein junges deutsch-russisches Softwareunternehmen aus Moskau hat dafür eine neue Software entwickelt, die mittlerweile in vielen Branchen erfolgreich eingesetzt wird, so unter anderem auch in der Backindustrie.

Tobias Reisner, einer der Geschäftsführer von Antor, sieht die Vorteile seiner neuen Software vor allem in der Kosten- und Ressourcenoptimierung: „Der analytischen Verbindung von Plan und Fakt sowie der Visualisierung auf digitalen Kar-

ten kommt eine hervorgehobene Bedeutung bei all unseren Softwarelösungen zu. Dabei können in der Regel Kosteneinsparungspotentiale von mehr als 30% realisiert werden, so genanntes Proven Outcome. So werden zum Beispiel die Plandaten von LogisticsMaster, unserer Transport- und Distributionsplanungs-Applikation und die in Echtzeit übermittelten Daten für jedes ein-

zelne Fahrzeug über unsere MonitorMaster-Applikation gezeigt. Neben dem genauen Standort der Fahrzeuge können auch weitere Parameter wie zum Beispiel Temperatur im Laderaum, Öffnen und Schließen des Laderaums,

Betätigung von Pumpen oder anderer auf dem Fahrzeug vorhandener Maschinen angezeigt und übermittelt werden. Die Archivierung der Daten für Analysen eröffnet in der Regel so viel Optimierungsmöglichkeiten, dass ein Return of Investment innerhalb weniger Monate realisierbar ist.“

Dass man auf diese Weise auch einen lückenlosen Überblick darüber erhält, welche Routen die Fahrer wählen und wo sie möglicherweise zusätzlich halten oder einen längeren Stopp einlegen als vorgesehen, sieht er als hilfreichen Effekt, der es in Ländern wie den Antor Zielmärkten ermöglicht, große Fuhrparks sowie die Lieferströme unter Kontrolle zu halten.

Eine on-board-unit (Blackbox) sendet je nach Voreinstellung regelmäßig die Daten wie z.B. Geschwindigkeit, voraussichtliche Ankunftszeiten, gefahrene Kilometer oder Standzeiten aus dem Fahrzeug. Dabei sind Intervalle zwischen 10 Sekunden und 10 Minuten einstellbar. Auf dem Bildschirm kann der Dispatcher jederzeit auswählen, welches oder welche der Fahrzeuge er online beobachten will. Alle übrigen Daten werden automatisch in einer Datenbank hinterlegt, um sie einerseits zu archivieren und andererseits systematischen Analysen zugänglich zu machen. ■



Logistik als Rationalisierungsfeld

In Russland kooperieren vier deutsch-russische Unternehmen miteinander, um eine perfekte Logistiklösung auf die Beine zu stellen. Ziel ist die Organisation und Kontrolle von Vertriebs- und Verteilerabteilungen. Bisher konzentriert sich die Firma Antor, bei der der Vertrieb liegt, vorwiegend auf kyrillisch schreibende Länder wie Russland, Kasachstan und Ukraine. Die Referenzliste reicht von Pepsi und CocaCola über Danone und SunInterbrew bis hin zu Supermarktketten wie Sedmoi Kontinent oder Perekrstok. Seit dem 2. Halbjahr 2006 sind die Antor-Lösungen auch in lateinischer Schrift verfügbar. Nächstes Zielland ist China.

Jeder der vier hat sich spezialisiert:

Antor

Eigentümer Tobias Reisner (deutsch),
Alexander Timashev (russisch)

- ➔ TerraMaster Agent – Verwaltung und Analysen von komplexen Vertriebsnetzwerken. Mit dieser Applikation, die an beliebige CRM Systeme angeschlossen werden kann, werden Besuchsfrequenzen/-häufigkeit/-dauer in Verbindung mit geographischen und verkehrstechnischen Gegebenheiten optimiert und auf digitalen Karten visualisiert. Resultat sind analytisch optimierte Besuchspläne (Tage, Wochen, Monat), analytisch optimierte Einteilung von ausgeglichenen Vertriebsgebieten für die Vertriebsmitarbeiter sowie die analytische Kalkulation der erforderlichen Anzahl von Vertriebsleuten in Hinblick auf die Anzahl und Erreichbarkeit der Kunden.
- ➔ TerraMaster Analyst – Durchführung von komplexen Marketing- und Vertriebsanalysen
- ➔ Logistics Master – Transportation and distribution planning
- ➔ Monitor Master – fleet tracking and tracing

Antor bietet umfangreiche und an den russischen Markt angepasste digitale Karten und Data Pools an. Diese können mit Daten aus den ERP und CRM Systemen der Kunden vernetzt (interne und externe Daten) und visualisiert werden. Darüber hinaus vertreibt Antor dispo-ToolSoftware in Russland und den angrenzenden Ländern.

Carpool

Eigentümer Thomas Fasbender (deutsch)

- ➔ Fleetmanagement
- ➔ Fahrzeugleasing
- ➔ Outsourcing von Fahrzeugflotten

CDC

Eigentümer Khusseine Az'zari (russisch)

- ➔ Softwarelösungen für Handhelds von Vertriebs- und Servicemitarbeitern, mit denen sämtliche Kundendaten, Bestelldaten, Preislisten und Warenbestandslisten online zu jeder Zeit übertragen werden. Der Vertriebsmitarbeiter kann beim Kunden Bestellungen aufnehmen und diese sofort an die Zentrale zur weiteren Bearbeitung schicken.

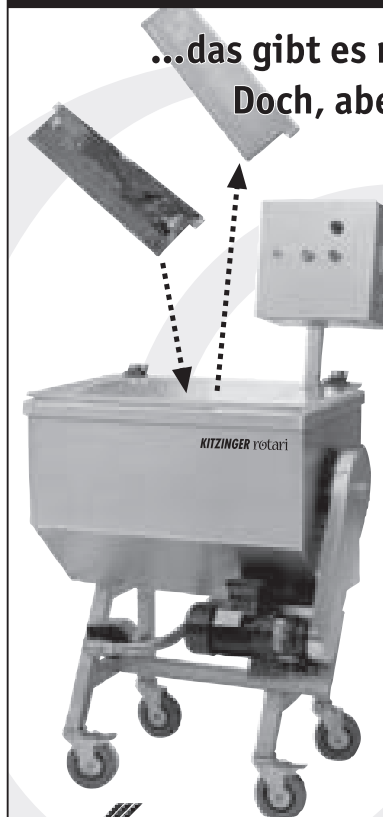
Kontakt:

Tobias Reisner
ANTOR Business Solutions
19, 4 Roschinskiy pr.
Moscow, Russia, 115191
Tel: 007-495-4119975 – Fax: 007-495-9527406
E-Mail: treisner@antor.ru – www.antor.ru

Vorsatzschienen automatisch reinigen...

...das gibt es nicht?

Doch, aber nur bei uns!



Vor 5 Jahren entwickelt, mit dem Südback Trend Award ausgezeichnet und von vielen zufriedenen Kunden erfolgreich eingesetzt:

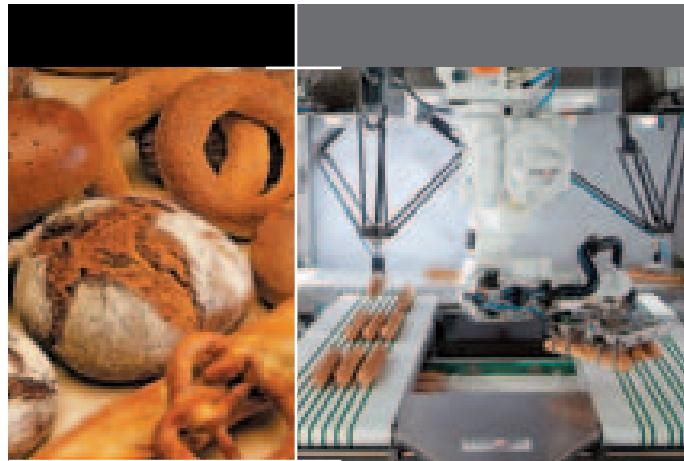
rotari
Reinigungsanlage

Reinigt Vorsatzschienen von Schnittenblechen vollautomatisch und besonders wirtschaftlich schon bei geringem Waschaufkommen. Für Schienen aller Grössen bis 400 mm Länge, sie müssen nicht sortiert werden. Einfache Bedienung, erstklassige Waschergebnisse!

KITZINGER

Apparatebau GmbH
Altholzkrug 9,
24941 Flensburg
Fon 0461 95366,
Fax 0461 93286
www.kitzinger-gmbh.de

südback
Trend Award 2002
Die rotari-Vorsatzschienenreinigung ist ein patentes Kitzinger-Verfahren



KOMATEC Leistungsspektrum für die Backbranche:

- Korblagerung, Depalettieren und Korbtransport
- Automatisches Backblechhandling und Backblechlager
- Flexpicker Systeme für Packmaschinenbeschickung
- Einsetzen von Backprodukten wie Brötchen-, Brot- oder Kuchenpackungen in Körbe oder Kartontrays
- Palettierung von Körben, Steigen oder Kartons
- Palettentransport

KOMATEC

Maschinenbau GmbH
Roboter- & Transportsysteme
Schlehenweg 4
67677 Enkenbach-Alsenborn

tel: +49 (0) 6303 / 9227-0
fax: +49 (0) 6303 / 9227-50
mail: info@komatec.de
web: www.komatec.de