

Geballte Kraft !

4 Merkmale kennzeichnen die Produkte unserer 3 Partner: Qualität, Flexibilität, Zuverlässigkeit und Effektivität. Die 2 Leitsätze unserer gemeinsamen Arbeit lauten: Verstehe die Anforderungen des Kunden und setze diese bestmöglich in die Tat um. Dabei folgen wir 1 Grundsatz: Machen 0 Kompromisse!



Brotaufarbeitung - maßgeschneidert für Ihre Anforderungen!



Bärenstarke Planetenrührmaschinen!



Partner des Bäckers seit 1948!

Sveba Dahlen Group

Unsere Partner gehören in Ihrem Bereich zu den Marktführern. Gemeinsam haben wir mehr als 200 Jahre Erfahrung in der Entwicklung und Herstellung von Bäckereimaschinen. Von unseren Produkten sind Kunden in der ganzen Welt überzeugt. Wir sagen dazu: Scandinavian Know How – worldwide!

SÜDBACK 2004

17. – 21. April
Halle 4, Stand 4.0.100



Jürgen Peters

Maschinen und Anlagentechnik GmbH
Rungedamm 22 • 21035 Hamburg
Tel.: +49 (0) 40 - 73 41 00 - 0 • Fax: +49 (0) 40 - 73 41 00 99
e-mail: office@juergen-peters.de • http://www.juergen-peters.de



Warten auf den kalten Boom

■ Josef Oremus gründet 1992 die Bäckerei Josef Oremus in Bánov. Der kleine Ort liegt etwa 100 Kilometer östlich von Bratislava. Der Mitarbeiterstamm des Familienunternehmens wuchs seit der Gründung von 5 auf mittlerweile 84 Kräfte. Die Bäckerei produziert rund um die Uhr das ganze Jahr hindurch Backwaren. Abnehmer sind 160 slowakische regionale Supermärkte in einem Radius von rund 70 Kilometern um Bánov herum. Zehn Transporter beliefern die Kunden dreimal pro Tag mit verpackten Backwaren. „Wir verbrauchen täglich acht Tonnen Weizenmehl“, erklärt Firmenchef Josef Oremus, „und sind die Nummer eins unter den kleinen und mittleren Bäckereien der Region.“ 58% der Produkte sind Brote. Den Kaisersemmelanteil beziffert der 53-jährige Oremus auf 14%. Die restlichen Prozente teilen sich Baguettes, süße Gebäcke und TK-Plunder- und Blätterteig.

Die TK-Schiene der Bäckerei soll ausgebaut werden. Josef Oremus investierte im vergangenen Jahr dafür in eine neue Feingebäckanlage. Darauf produzieren die Mitarbeiter 15 verschiedene Gebäcke. Zudem kaufte der Unternehmer Schockfroster und ein TK-Lager. Noch etwas vorsichtig schaut Oremus der Osterweiterung entgegen. Der Unternehmer möchte keine Chance verpassen und steht deshalb in den Startlöchern. „Doch die Tür Richtung Westen ist erst einen Spalt geöffnet“, erklärt Oremus. Er ist auf der Suche nach Abnehmern für seine TK-Produkte und hofft, dass die Osterweiterung die Exportbedingungen vereinfacht.



Bäckereichef und Blumenzüchter Josef Oremus möchte seine Produkte Richtung Westen exportieren.

Die Mitarbeiter machen die Brote per Hand auf.



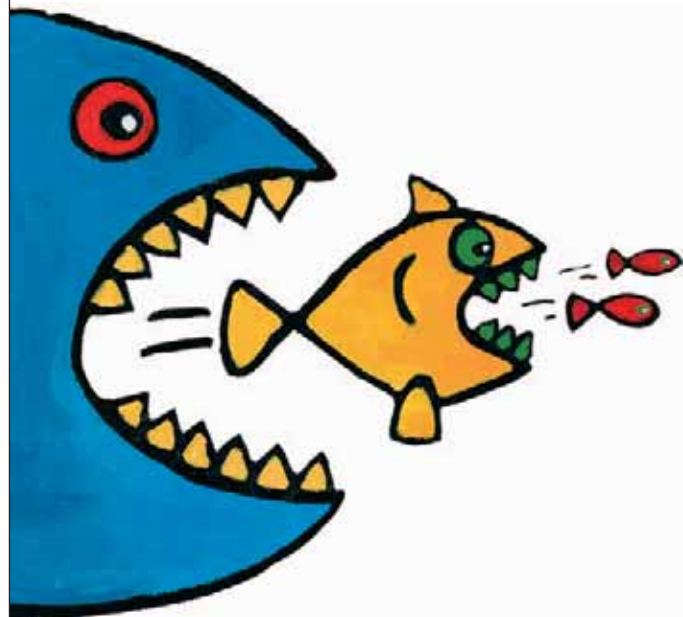
Auf der Rondo-Doge-Feingebäckanlage werden 15 verschiedene Produkte hergestellt.

Rasanten Wachstum

„Mit Tiefkühlprodukten weiter wachsen“, erklärt der Firmenchef seine Ziele. 2002 konnte das Unternehmen den Umsatz um 38% im Vergleich zum Vorjahr steigern, 2003 um 17%. Für dieses Jahr plant Oremus ein Plus von 10%. Das größte Wachstumspotential sieht er im Bereich Feine Backwaren. Parallel zum Umsatz wächst auch die Produktion. Die Bäckerei ist modern ausgestattet. Gerade ist ein weiterer Anbau mit neuen Silos fertiggestellt worden. Die Bäckerei kann insgesamt 100 t Mehl in Silos bunkern. Ein Ofenbe- und -entlader bedient vier Etagenöfen. Die Auslastung der Öfen liegt bei rund 70%. Die Weizenbrote werden per Hand aufgemacht. „Der Kauf einer Brotanlage ist geplant“, verrät der Firmenchef. Das Sortiment umfasst 58 Produkte (8 Brot-sorten). Die Spezialität der Bäckerei ist eine Art Hörnchen, das mit Creme oder Sahne gefüllt wird.

Investiert wurde auch in eine neue Brötchenanlage. Wahlweise verlassen in fünf Reihen 6.000 Kaisersem-meln oder in drei Reihen 4.000 Rohlky (gewickelter Hefeteig) pro Stunde die Maschine.

Der Hobby-Blumenzüchter Josef Oremus erwartet von der EU-Erweiterung mehr positive als negative Im-pulse. So hofft er, mit bis zu 50% seiner Produktion in den Export gehen und auf der Rohstoffseite künftig auf bessere Mehlqualitäten zurückgreifen zu können. Um-gekehrt rechnet er damit, dass die ländliche Region um Bánov für große Handelsketten eher uninteressant bleibt. ■



**Die Zeiten
sind hart,
wollen Sie
konkurrenzfähig
bleiben?**

Waschanlagen mit
einem ausgezeichneten
Preisleistungsverhältnis

kaufen Sie bei

KITZINGER

Apparatebau GmbH
Altholzkrug 9
24941 Flensburg
Fon 0461 95366
Fax 0461 93286
info@kitzinger-gmbh.de
www.kitzinger-gmbh.de